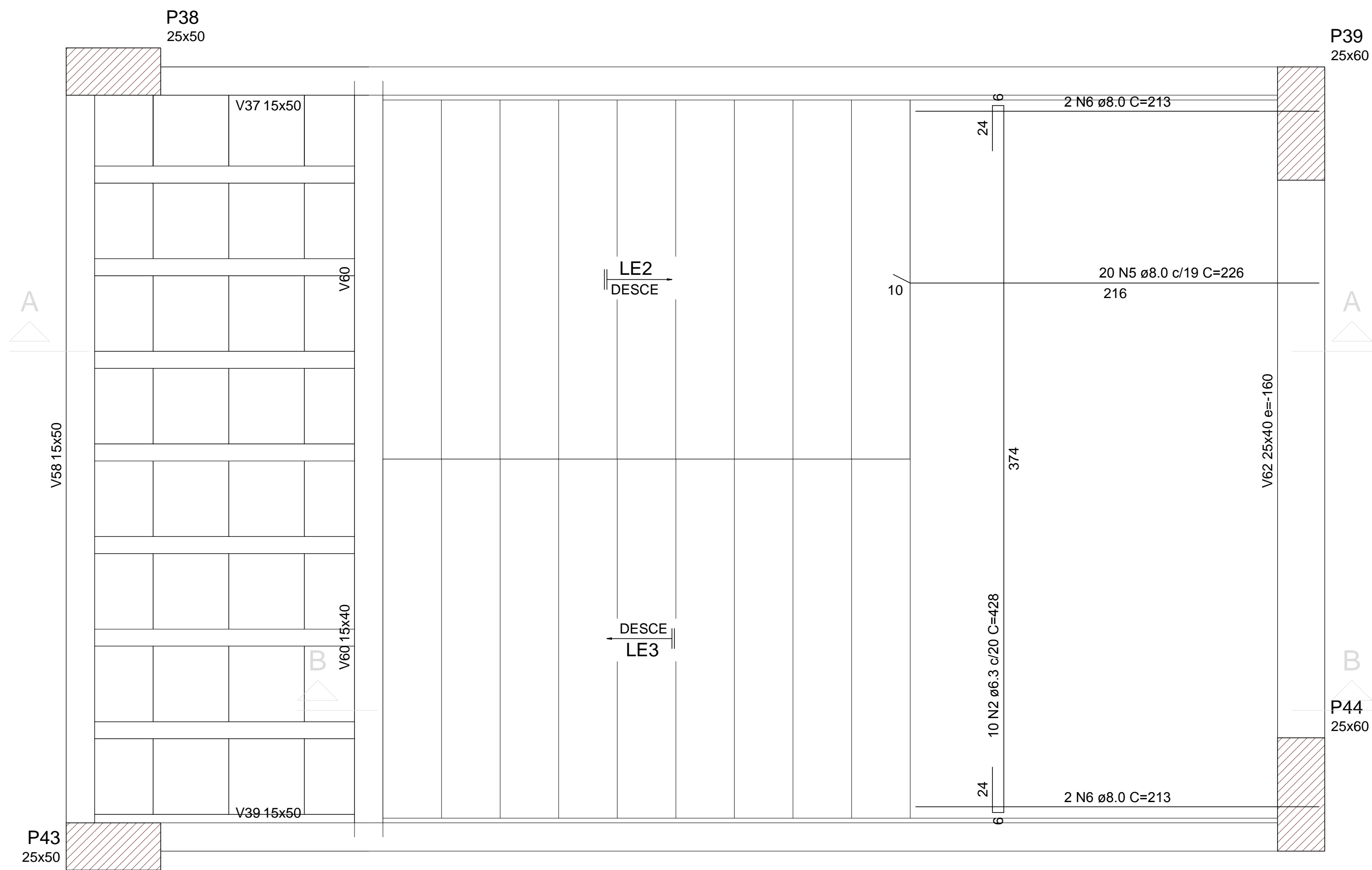
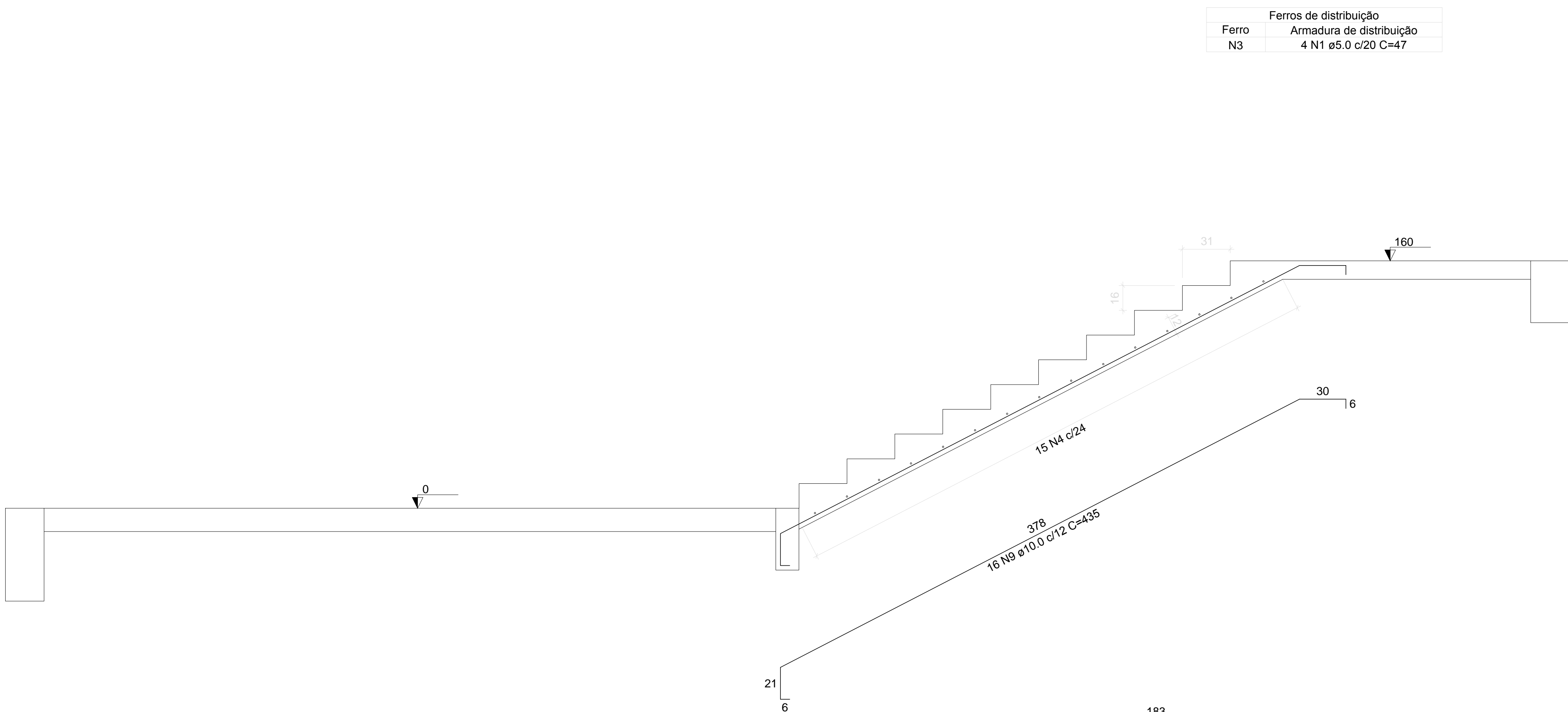


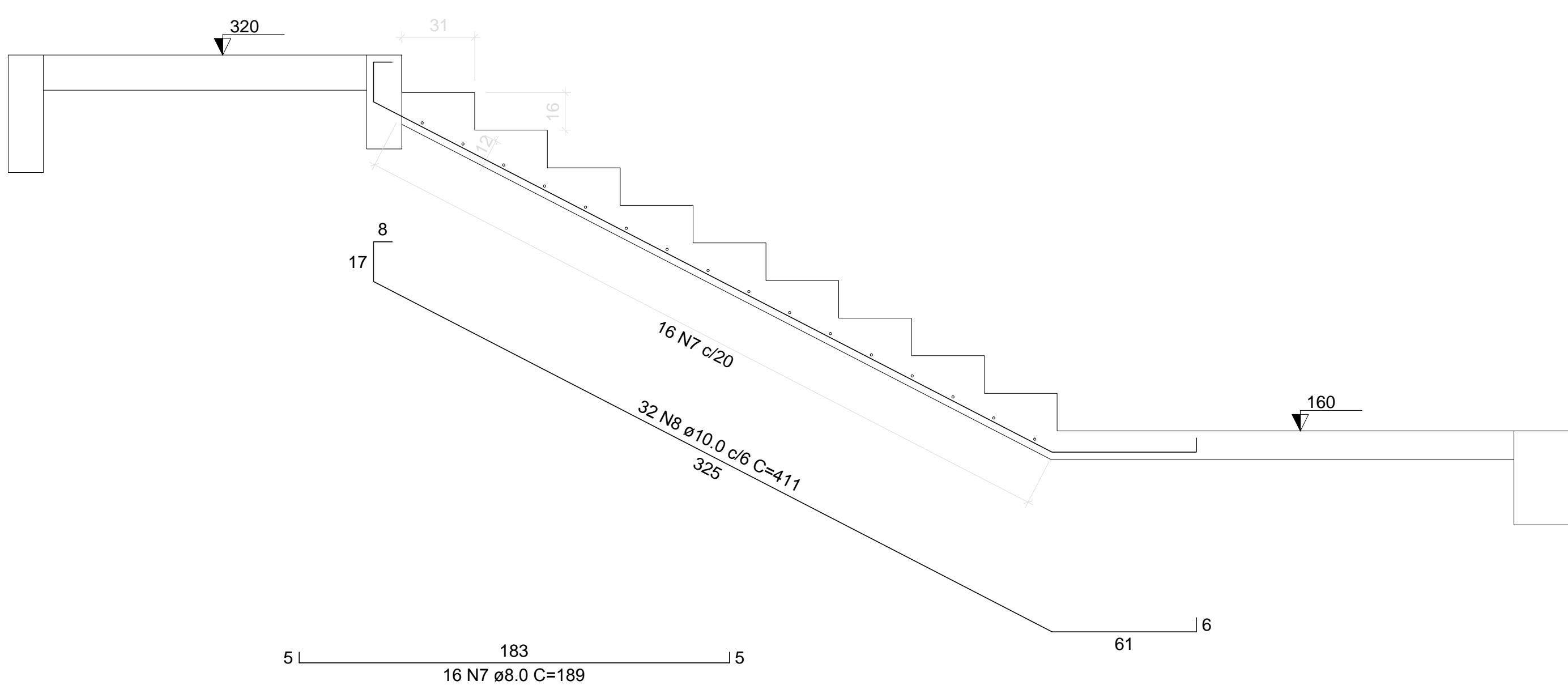
Armação negativa da escada E1



Armação positiva da escada E1



Corte B-B (LE3)



Corte A-A (LE2)


Ferros de distribuição	
Armadura de distribuição	
N3	4 N1 ø5.0 c/20 C=47

RELAÇÃO DO AÇO					
LE1		LE2		LE3	
AÇO	N	DIAM (mm)	QUANT	C.UNIT (cm)	C.TOTAL (cm)
CA60	1	5.0	4	47	188
CA50	2	6.3	10	425	4280
	3	6.3	3	78	234
	4	6.3	15	190	2850
	5	6.0	20	226	4520
	6	8.0	4	213	852
	7	8.0	16	189	3024
	8	10.0	32	411	13152
	9	10.0	16	435	6960

RESUMO DO AÇO			
AÇO	DIAM (mm)	C.TOTAL (m)	PESO (kg)
CA50	6.3	73.6	18.1
	8.0	84	33.2
CA60	5.0	1.9	0.3
PESO TOTAL (kg)			
CA50	175.4		
CA60	0.3		

Volume de concreto (C-30) = 3.22 m³
Área de forma = 30.08 m²

- Notas:
- 01 NBR6118:2014 - Classe de Agressividade Ambiental = II (estrutura revestida).
 - 02 NBR6118:2014 - Concreto com fck=30MPa - Aço CA-50.
 - 03 NBR6118:2014 - Cobrimentos fixados nas respectivas plantas de detalhes de armações. Controle rigoroso das formas.
 - 04 Unidades: diâmetro do aço em milímetro; espaçamento e comprimento em centímetro; níveis em metro.



ENGENHARIA E ARQUITETURA

Avenida Atlântica, 80 - Itapirubá - Imbituba/SC - fone: (48)3255-3163

OBRA:	PRÉDIO MEDICINA - C. TEÓFILO OTONI	PROPRIETÁRIO:	UFVJM - MG
AUTOR:	MAICON M. MORAIS-CREA/SC 129409-0	ESCALA:	INDICADA
RESP. TÉCNICO:	Eng. Maicon M. Moraes -CREA/SC 129409-0	DESENHO:	MAICON
CONTEÚDO:	Armação escadas.	DATA:	Setembro/2018
		Nº DESENHO:	UFV-ENG-EST-PE-018
		ÁREA:	1551,00 m²